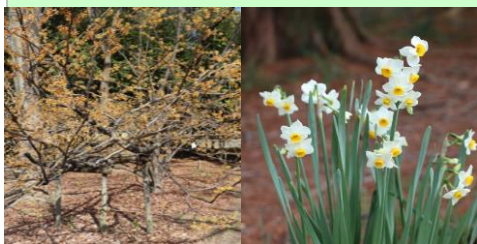


花と実の見ごろカレンダー

庄内緑地

庄内緑地事務所 TEL:503-1010



マンサク	スイセン
花木園	ガマ池周辺
ウメ	ロウバイ
花木園	わんぱく広場 横

2/17(土)・2/18(日)南館にていけばな展が開催されます。詳細はホームページもしくは事務所までお問合せ下さい。

荒子川公園

荒子川公園事務所 TEL:384-8787



クリスマスローズ	ナノハナ
駅前園路地	プラザ前花壇
スイセン	ウメ
日本庭園地	日本庭園

紅・白のウメが満開を迎えています。サンクガーデンではアイスランドポビーが咲き始めました。

久屋大通庭園フラリエ

久屋大通庭園事務所 TEL:243-0511



ランキュラス	プリムラ
アネモネ、カレンデュラ	ギョリュウバイ、エリカ、シクラメン
イペリス、スカビオサ、ストック	パンジー、ピオラ、アリッサム
ワイルドストロベリー、クリスマスローズ	ロウバイ、マンサク

各種講習会、展示会、イベント等を随時開催しています。詳しくは、当園公式ホームページ、公式インスタグラムをご覧ください。

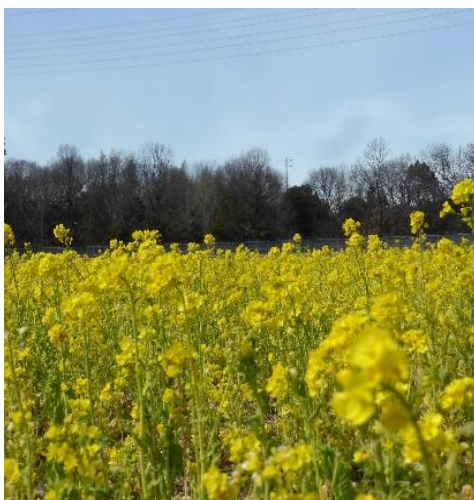
徳川園

徳川園事務所 TEL:935-8988



冬ボタン	フクジュソウ
ボタン園、園内各所	芝生広場北
カンツバキ	ウメ
園内各所	園内各所

ボタン園及び園内各所の冬ボタンの展示は2/18(日)までです。以降は見頃の花がなくなり次第終了となります。ウメの開花に始まり、フクジュソウの開花やフキトウが見られるようになり、園内も春の雰囲気になりつつあります。



ナノハナ

白鳥庭園

白鳥庭園管理事務所 TEL:681-8928



ウメ(養老)	ウメ(緑萼枝垂れ)
梅林	梅林
ハシバミ	カンツバキ
清羽亭近辺	清羽亭近辺など

3/30(土)・3/31(日)「観桜会」、花見茶会とギャラリートークの前売り券を正門受付とチケットガイドで販売中です。詳細はホームページをご覧ください。茶寮汐入「福よせ雑」の展示は3/3(日)までです。冬の風物詩「雪吊り」は、2月下旬までお楽しみいただけます。

農業文化園・戸田川緑地

戸田川緑地事務所 TEL:302-5321



ウメ	ハナキリン
中央地区	フラワーセンター
ハンギングバスケット	ストック、パンジー、ハボタン等
農業科学館前第1駐車場入り口	園内

中央地区のこどもキャンプ広場付近ではウメの花が咲いています。フラワーセンター「サボテン畑」のハナキリンは白色も咲いています。

東谷山フルーツパーク

東谷山フルーツパーク事務所 TEL:736-3344



ウメ(関守)	アマゾンユリ
ウメ園	世界の熱帯果樹温室
フクジュソウ、シナマンサク	オオベニゴウカン、パイナップル(実)
温室南、四季の花園	世界の熱帯果樹温室

ウメの花がピークを迎えようとしています。濃い赤の鹿児島紅(かごしまこう)やほんのり赤い鶯宿(おうしゆく)など色の違いを楽しんでいただけます。花ウメの「関守(せきもり)」は桃の花色に似たかわいらしいピンクの花を咲かせています。温室では珍しい「アマゾンユリ」が咲き始めました。見にくい位置にありますが探してみてください。

みどりが丘公園

みどりが丘公園事務所 TEL:876-9877



ナノハナ	
南園花壇	
ウメ(満開)	ピオラ、ストック、エリカ等
公園会館周辺	公園会館前花壇・プランター

サザンカの花にはメジロなどの野鳥が訪れ、ウメやナノハナなどの春らしい香りがふわっと風に乗って香ります。2/18(日) 9:00~12:00に園内無料巡回バスが運行します。墓参など、ぜひご利用ください。