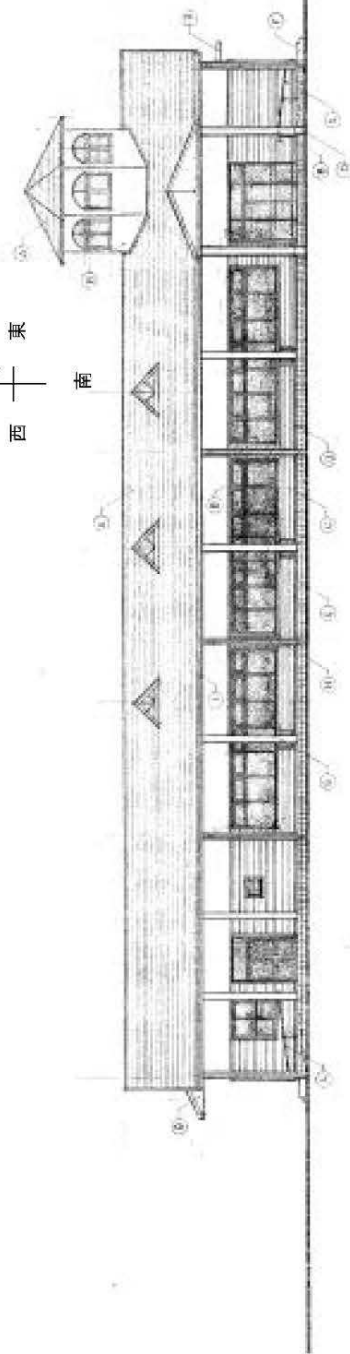
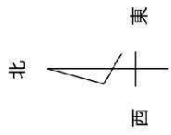


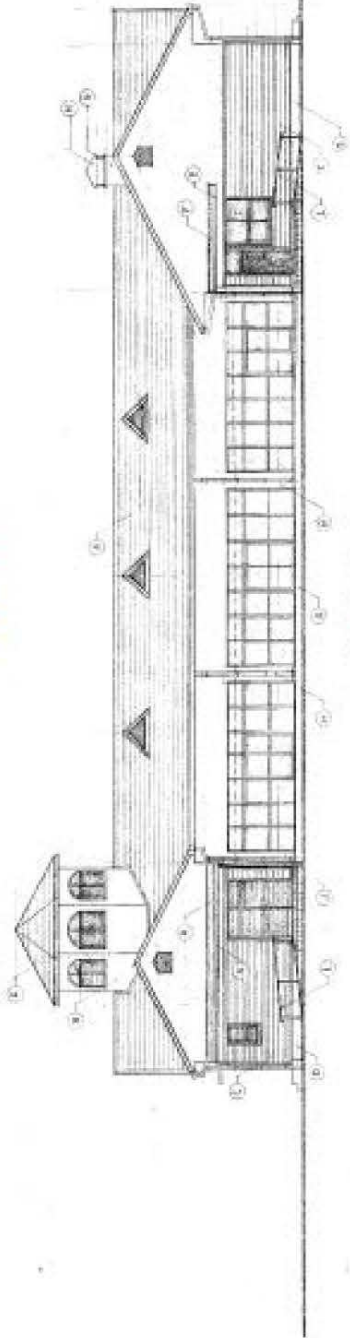
名古屋市農業文化園・戸田川緑地 とだがわ陽だまり館立面図



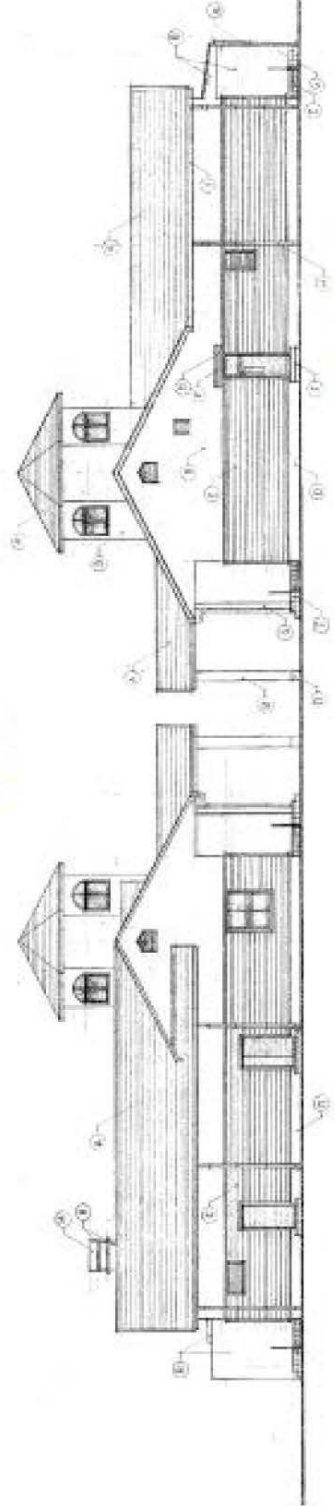
南立面図 1/100

材料仕上表

| | |
|-------|----------|
| ① 外壁 | 清水コンクリート |
| ② 内装 | 珪藻土 |
| ③ 床 | 珪藻土 |
| ④ 天井 | 珪藻土 |
| ⑤ 柱 | 木 |
| ⑥ 梁 | 木 |
| ⑦ 土間 | 珪藻土 |
| ⑧ 屋根 | 瓦 |
| ⑨ 窓枠 | 木 |
| ⑩ 扉 | 木 |
| ⑪ 手すり | 木 |
| ⑫ 階段 | 木 |
| ⑬ 土間 | 珪藻土 |
| ⑭ 基礎 | コンクリート |
| ⑮ 土留 | コンクリート |
| ⑯ 土間 | 珪藻土 |
| ⑰ 土留 | コンクリート |
| ⑱ 土間 | 珪藻土 |
| ⑲ 土留 | コンクリート |
| ⑳ 土間 | 珪藻土 |
| ㉑ 土留 | コンクリート |
| ㉒ 土間 | 珪藻土 |
| ㉓ 土留 | コンクリート |
| ㉔ 土間 | 珪藻土 |
| ㉕ 土留 | コンクリート |
| ㉖ 土間 | 珪藻土 |
| ㉗ 土留 | コンクリート |
| ㉘ 土間 | 珪藻土 |
| ㉙ 土留 | コンクリート |
| ㉚ 土間 | 珪藻土 |
| ㉛ 土留 | コンクリート |
| ㉜ 土間 | 珪藻土 |
| ㉝ 土留 | コンクリート |
| ㉞ 土間 | 珪藻土 |
| ㉟ 土留 | コンクリート |
| ㊱ 土間 | 珪藻土 |
| ㊲ 土留 | コンクリート |
| ㊳ 土間 | 珪藻土 |
| ㊴ 土留 | コンクリート |
| ㊵ 土間 | 珪藻土 |
| ㊶ 土留 | コンクリート |
| ㊷ 土間 | 珪藻土 |
| ㊸ 土留 | コンクリート |
| ㊹ 土間 | 珪藻土 |
| ㊺ 土留 | コンクリート |
| ㊻ 土間 | 珪藻土 |
| ㊼ 土留 | コンクリート |
| ㊽ 土間 | 珪藻土 |
| ㊾ 土留 | コンクリート |
| ㊿ 土間 | 珪藻土 |



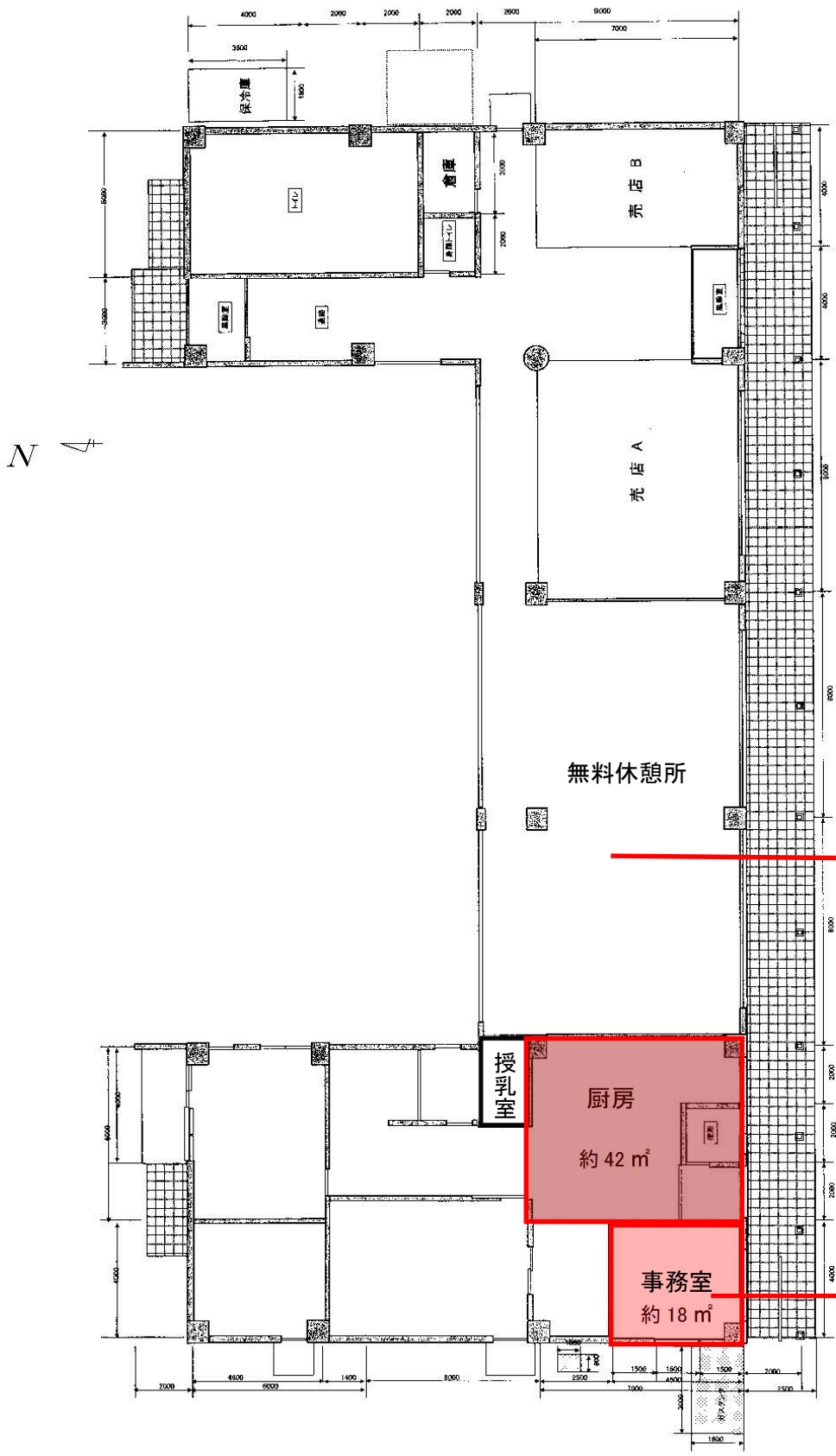
北立面図 1/100



西立面図 1/100

東立面図 1/100

とだがわ陽だまり館平面図



無料休憩所を
客席等として占用する
場合は、使用料の
対象となります

事務室を利用される
場合は、使用料の対
象となります。